



PEMERINTAH KOTA TARAKAN
DINAS KEBERSIHAN, PERTAMANAN DAN
PEMAKAMAN KOTA TARAKAN



MODEL PENGOLAHAN SAMPAH MANDIRI BERBASIS
MASYARAKAT DI KOTA TARAKAN

Oleh : Drs. Ibrahim Adam, M,Si

Disampaikan Pada Acara International Workshop On Community Based Solid
Waste Management and Supporting National Policies
Surabaya, 27 – 28 Agustus 2008

PULAU TARAKAN



- | | |
|------------------------------|-----------|
| 1. Luas (Km2) | = 657,33 |
| 2. Penduduk (Jiwa) | = 170.000 |
| 3. Pertumbuhan Penduduk | = 8.2 % |
| 4. Timbulan Sampah (M3/Hari) | = 425 |

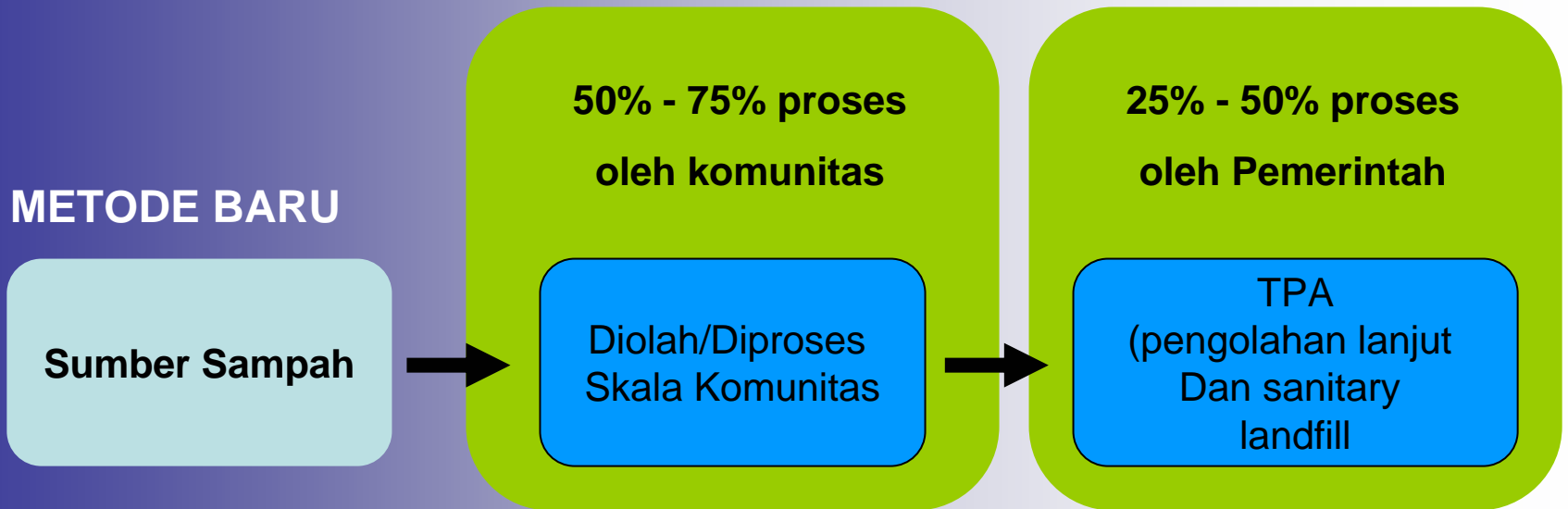


SISTEM PENANGGAPAN SAMPAH

METODE LAMA



METODE BARU



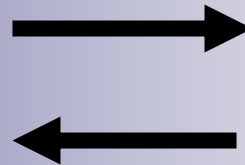
SINERGI PEMERINTAH DAN MASYARAKAT DALAM PENGELOLAAN SAMPAH MANDIRI BERBASIS KOMUNITAS

PEMERINTAH SEBAGAI :

1. Motivator
2. Bimbingan dan Monitoring
3. Stimulator
4. Fasilitator Dengan Market

KOMUNITAS SEBAGAI :

1. Inisiator
2. Perencana
3. Pelaksana
4. Pengguna
5. Penerima Manfaat



REALISASI PROGRAM PENGELOLAAN SAMPAH BERBASIS MASYARAKAT (KOMUNITAS)

| TAHUN | LOKASI | JUMLAH KEPALA KELUARGA |
|-------|--------------------------------------|------------------------|
| 2006 | RT. 3 KELURAHAN KR. ANYAR | 105 |
| 2006 | RT. 16 KELURAHAN KR. ANYAR PANTAI | 120 |
| 2007 | KELURAHAN KARANG REJO | 800 |
| 2008 | KELURAHAN KAMPUNG ENAM | 1015 |

PENDANAAN PROGRAM PENGELOLAAN SAMPAH BERBASIS MASYARAKAT

- APBD Kota Tarakan
- APBN (Program 3R TA.2008, 40%: sarana fisik)
- Organisasi Internasional: IDRC & BORDA (Program KIPRAH TA.2007, 50 %: sarana fisik)
- Kontribusi masyarakat: penyediaan lahan

MEKANISME PELAKSANAAN DAN PENDANAAN PROGRAM OLEH PEMERINTAH KOTA TARAKAN

PEDOMAN

Keppres 80 thn 2003, melalui metode swakelola baik oleh pengguna anggaran, instansi lain maupun dihibahkan.

PERENCANAAN DAN PROSES ANGGARAN SWAKELOLA

(Terdiri atas beberapa kode rekening didalam satu kegiatan)

1. Tenaga Teknis (PNS maupun dari luar PNS) – seleksi langsung
2. Bahan & Peralatan Stimulan - lelang umum / penunjukan langsung
3. Bahan & Peralatan Pelatihan - lelang umum / penunjukan langsung
4. Agenda Pertemuan dengan masyarakat (konsumsi dll) - Lumpsum
5. Transportasi dan Peninjauan Lapangan – Lumpsum
6. Dan lain-lain sesuai kebutuhan

MODEL PENGELOLAAN SAMPAH RT.03/KELURAHAN KARANG ANYAR



**Model pengomposan budidaya
bunga skala rumah tangga**



**Proses pengomposan
Keranjang Takakura**



**Model pengangkutan sampah
"Motor Sampah"**

MODEL PENGELOLAAN SAMPAH RT.16/KELURAHAN KARANG ANYAR PANTAI



Kegiatan perakitan keranjang kompos oleh ibu-ibu dasawisma



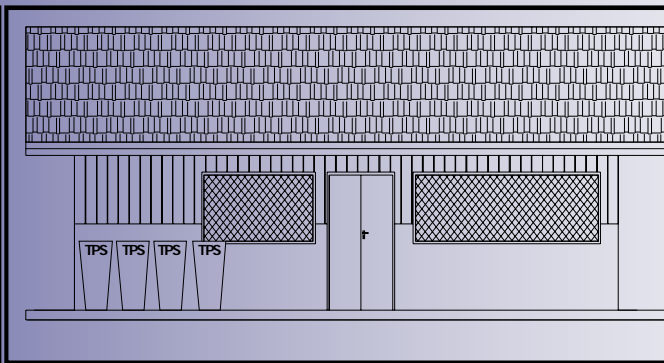
Model pengomposan skala rumah tangga



Model pemilahan sampah skala rumah tangga



Kondisi TPS lama



DED renovasi TPS – Eco center (rumah kompos)



Tahap konstruksi Eco-center

MODEL PENGELOLAAN SAMPAH KIPRAH (KITA-PRO-SAMPAH) KELURAHAN KARANG REJO



Kondisi TPS lama

**DED renovasi TPS – Eco center
(rumah kompos)**

**Tahap konstruksi Eco-
center**

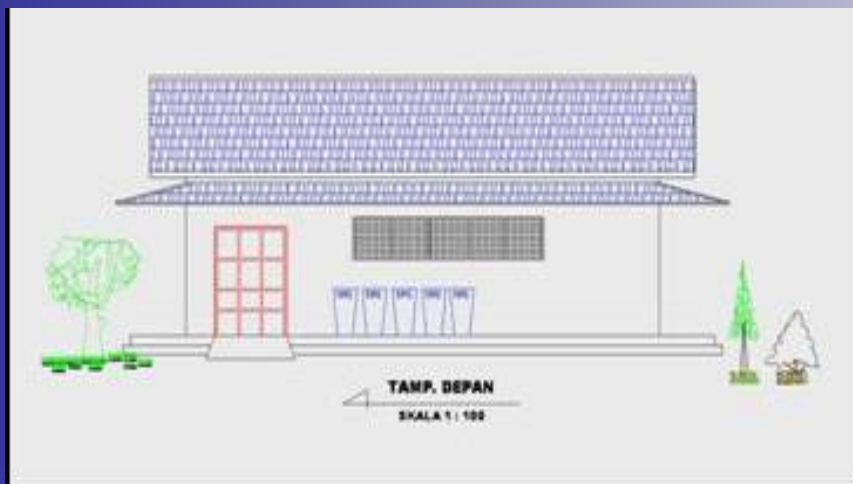
MODEL PENGELOLAAN SAMPAH 3R KELURAHAN KAMPUNG ENAM



Peta calon pengguna (845 KK)



Kondisi area pelayanan 3R



DED bangunan Depo 3R



Tahap konstruksi Depo 3R

DAMPAK PELAKSANAAN PROGRAM

- Penghargaan Anugerah ADIPURA Tahun 2007 untuk kategori kota sedang
- Penghargaan Anugerah ADIPURA Tahun 2008 untuk kategori kota sedang
- Meningkatnya permintaan (demand) dari masyarakat untuk melakukan swakelola pengangkutan sampah (motor sampah)